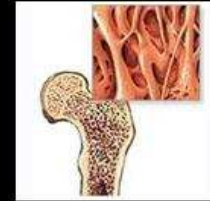
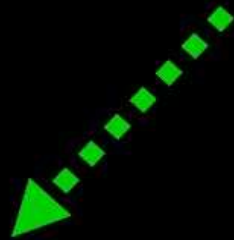


CHIRURGIA RICOSTRUTTIVA

DONATORE



BANCA TESSUTI



CHIRURGO



innesto

PAZIENTE

attecchimento



*componente cellulare,
vascolare, fattori di crescita*

CHIRURGIA RICOSTRUTTIVO - RIGENERATIVA

DONATORE

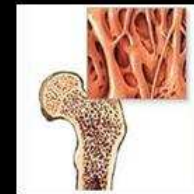
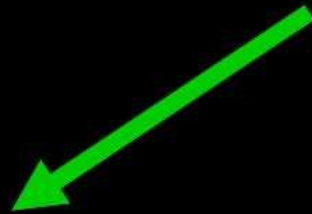


TESSUTO OMOLOGO

componente minerale, microambiente



attecchimento



BANCA TESSUTI



TESSUTO AUTOLOGO

*componente cellulare,
vascolare, fattori di crescita*



CHIRURGO

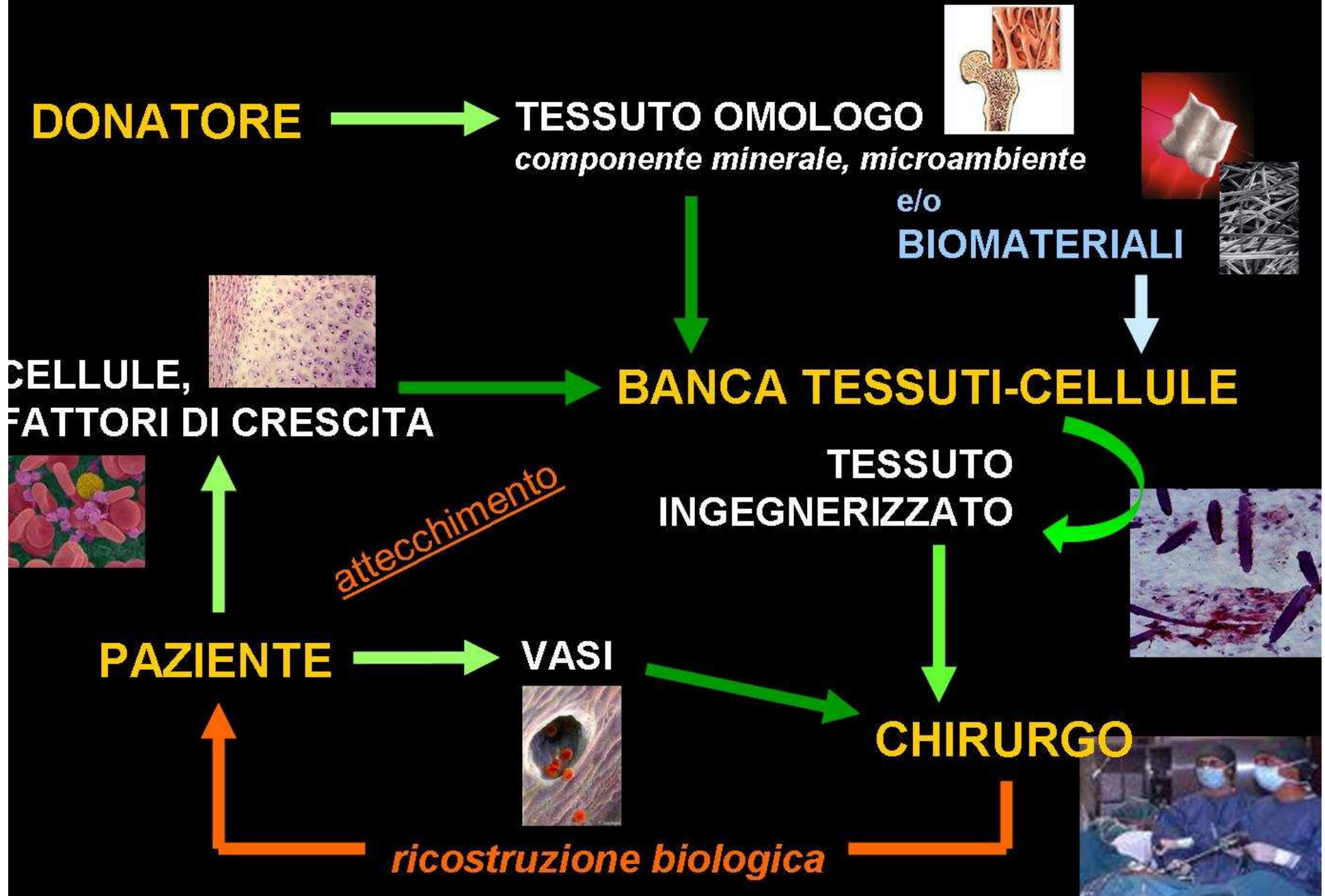


PAZIENTE



trapianto

CHIRURGIA RIGENERATIVA



DALLA CHIRURGIA SOSTITUTIVA ...

Sostituzione del tessuto danneggiato con elementi artificiali (protesi)



... ALLA CHIRURGIA RIGENERATIVA

Il tessuto danneggiato non viene sostituito con materiali artificiali, ma stimolato alla rigenerazione biologica

